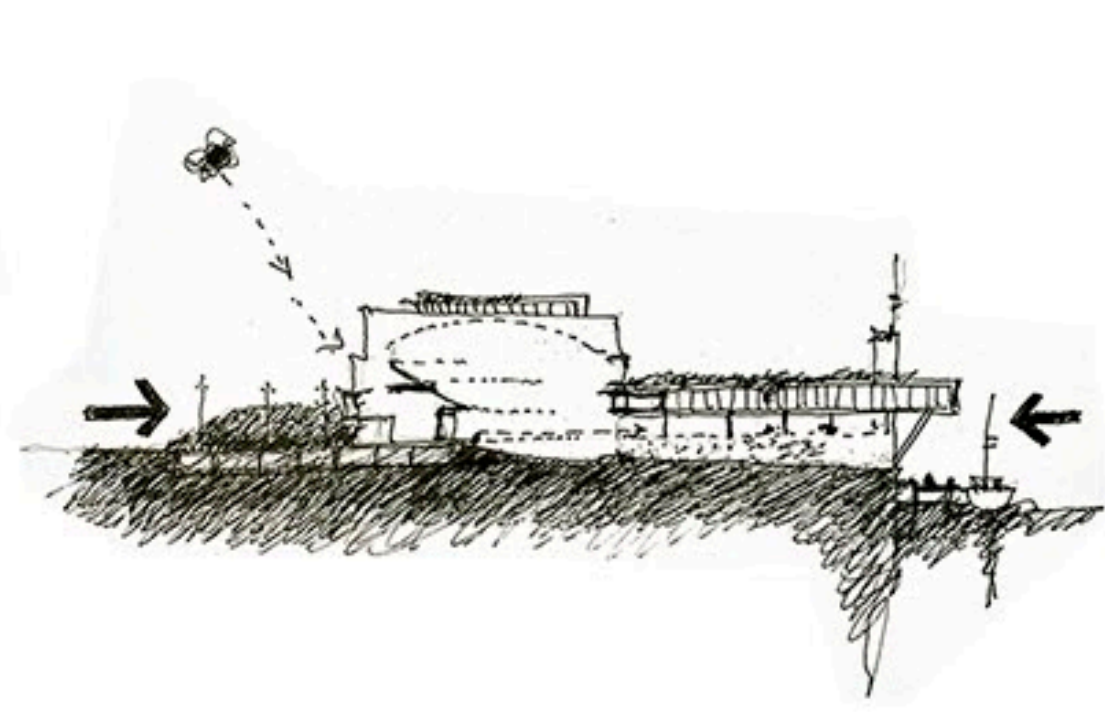
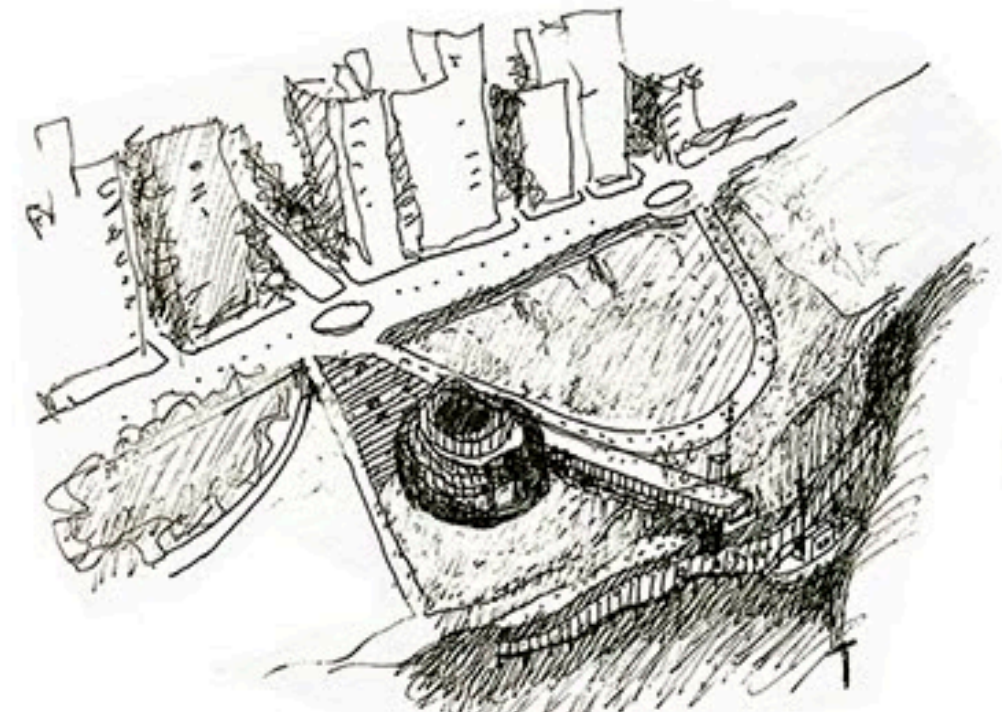


CONEXIÓN CIUDAD-RÍO



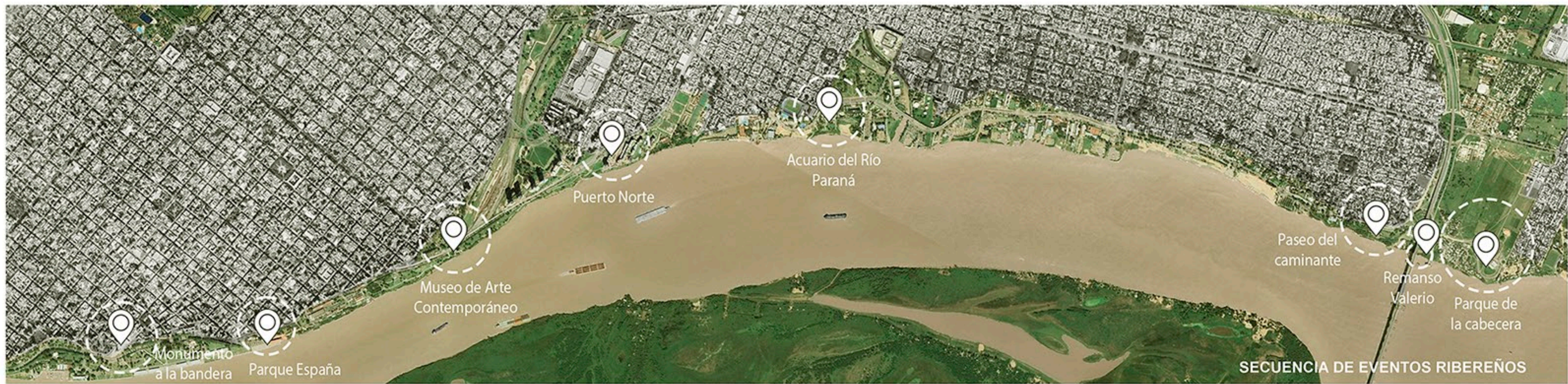
TEATRO PARA LAS ARTES- MUELLE PARA LA CUTURA

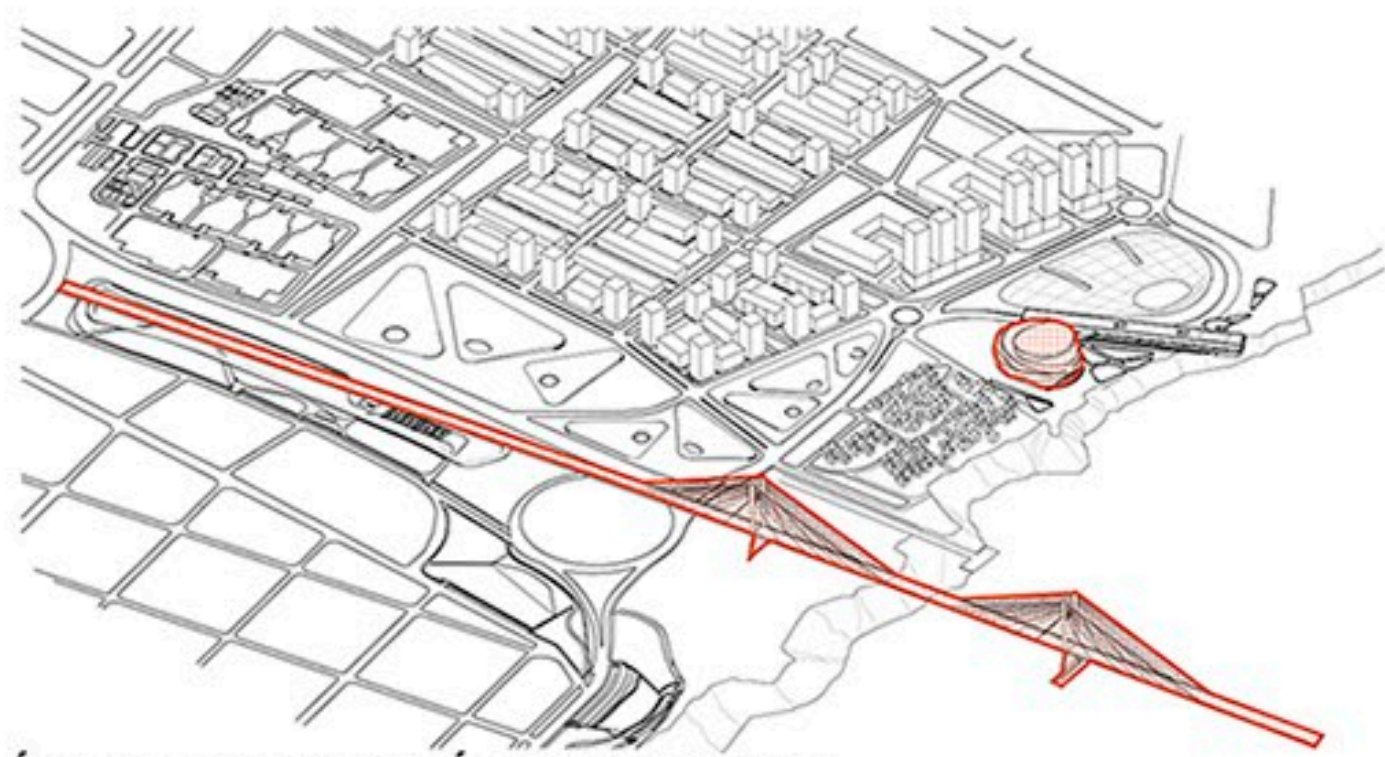


PARQUE DE LA CABECERA

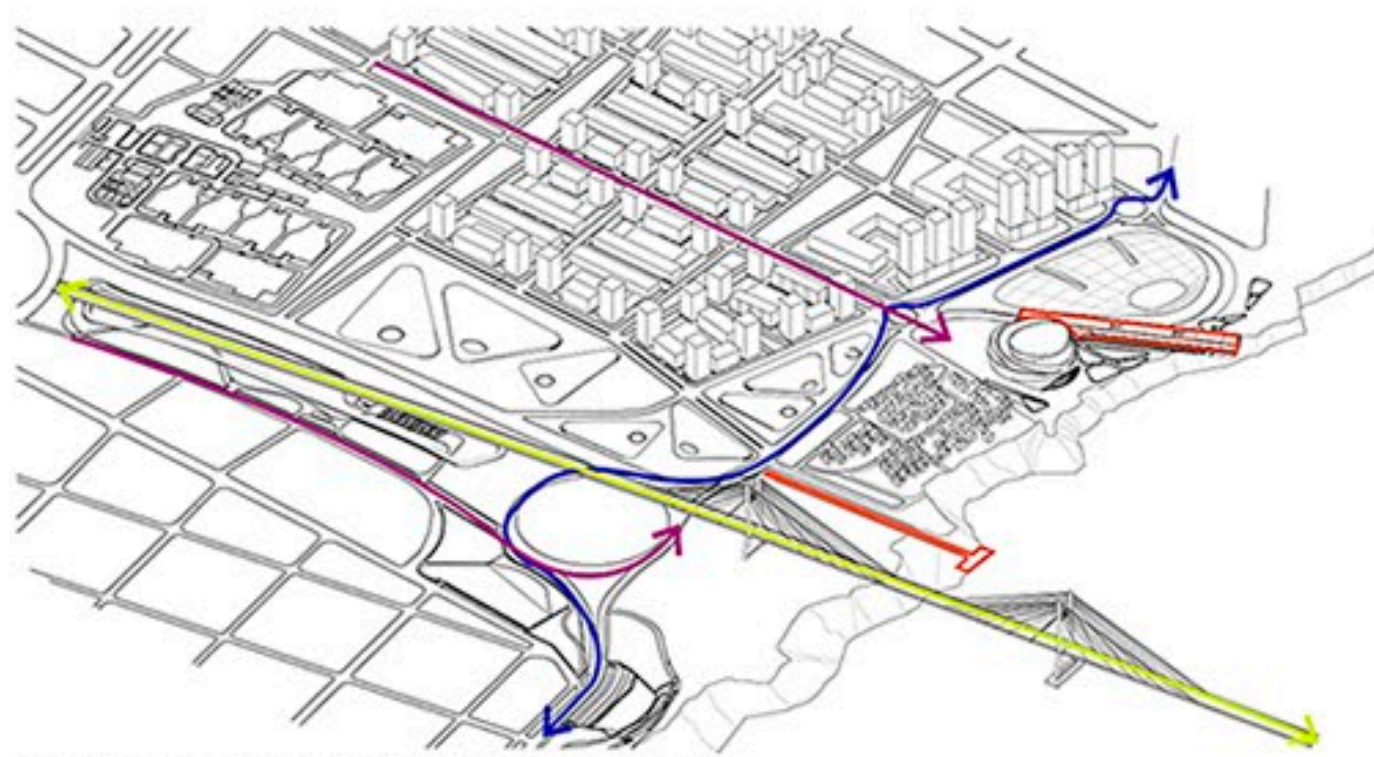


UN MONUMENTO PARA LA CULTURA





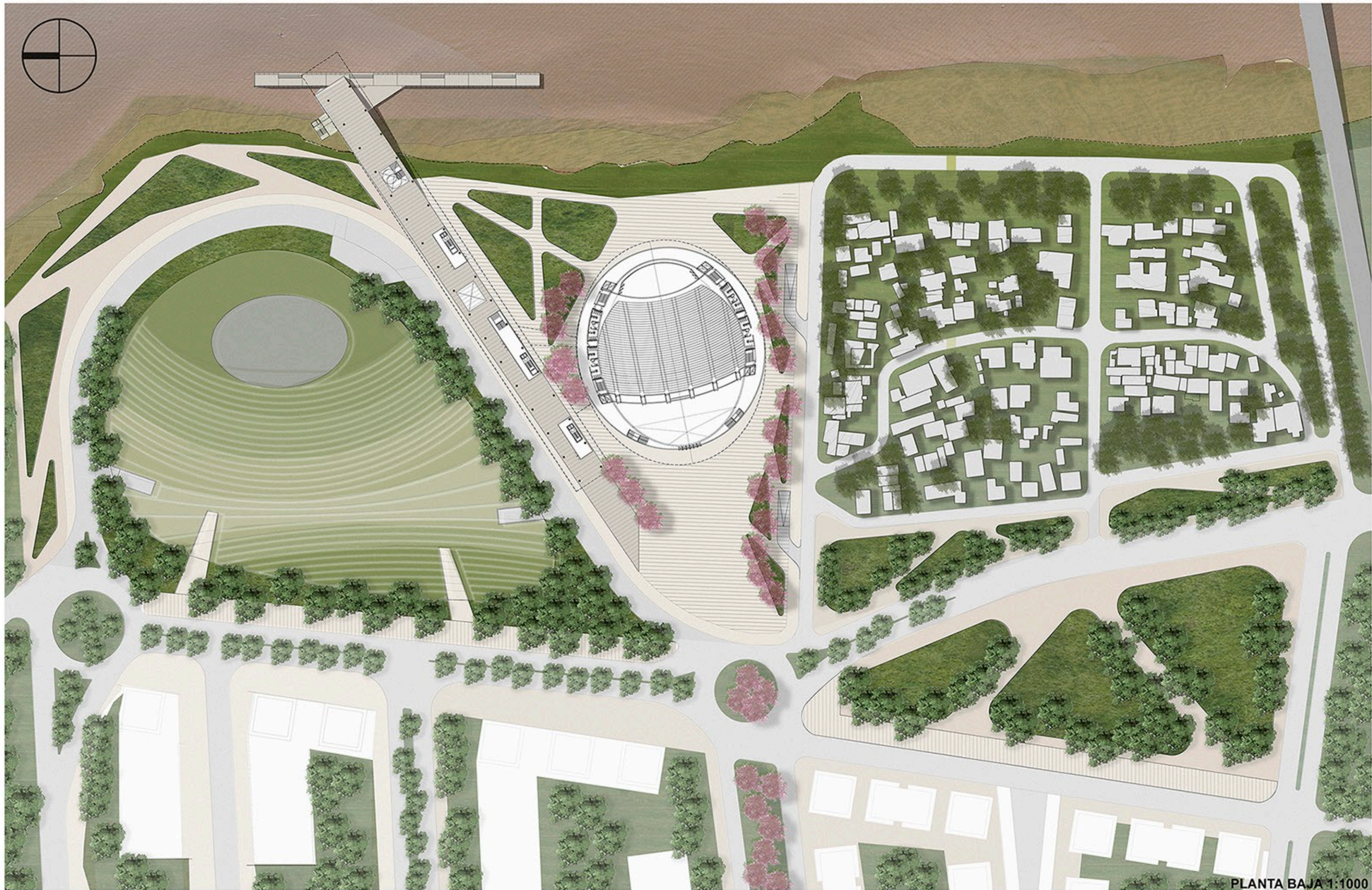
ÍCONOS ARQUITECTÓNICOS URBANOS
 ■ Iconos arquitectónicos



MOVILIDAD E INFRAESTRUCTURA
 ➤ Vía principal costanera
 ➤ Vías urbanas principales
 ➤ Puente Victoria
 ■ Infraestructura conexión ciudad-río



PAISAJE
 ■ Parque de la Biodiversidad
 ■ Parque Bordo Ribereño
 ■ Parque Deportivo
 ■ Playa

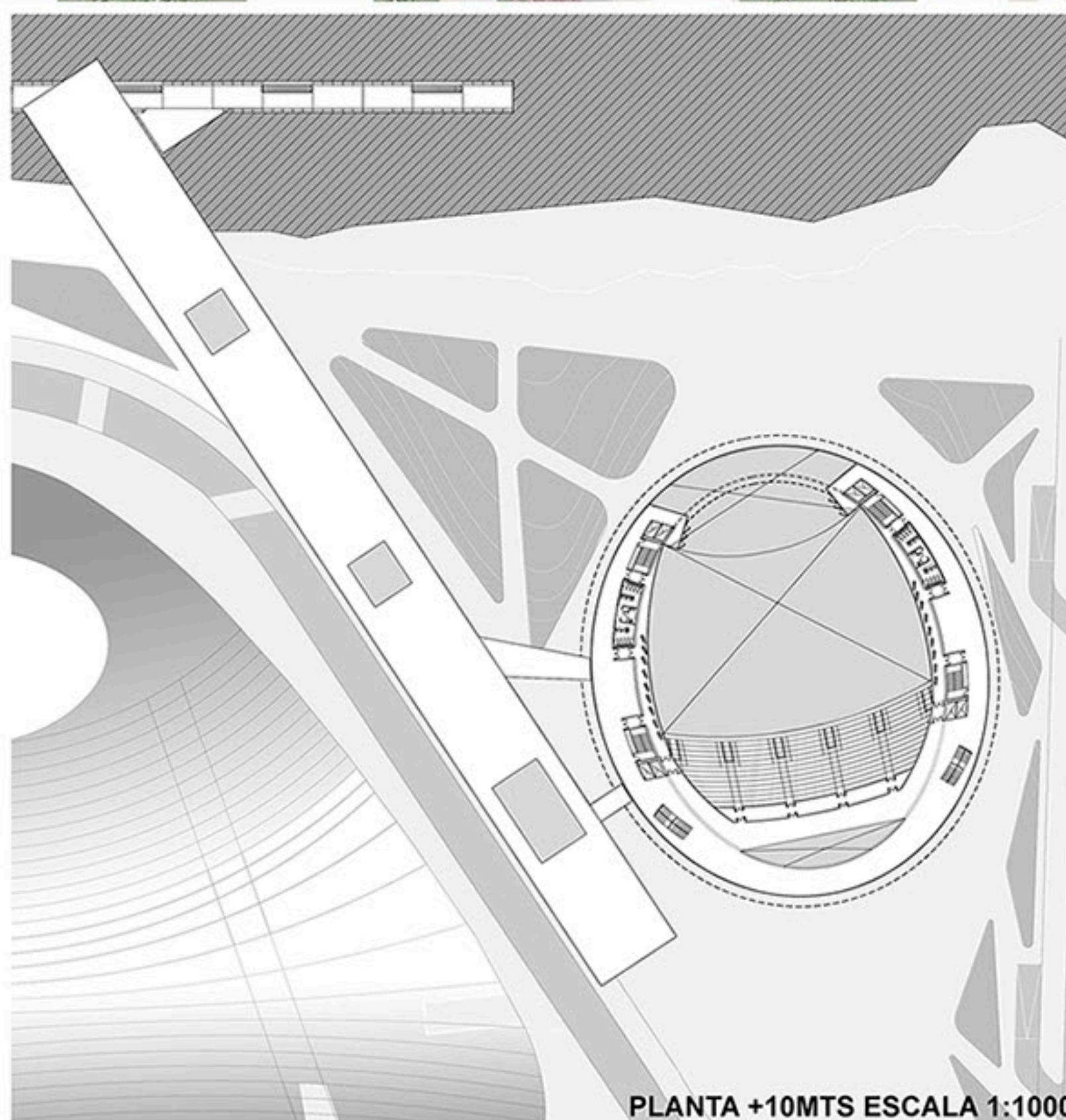


PLANTA BAJA 1:1000

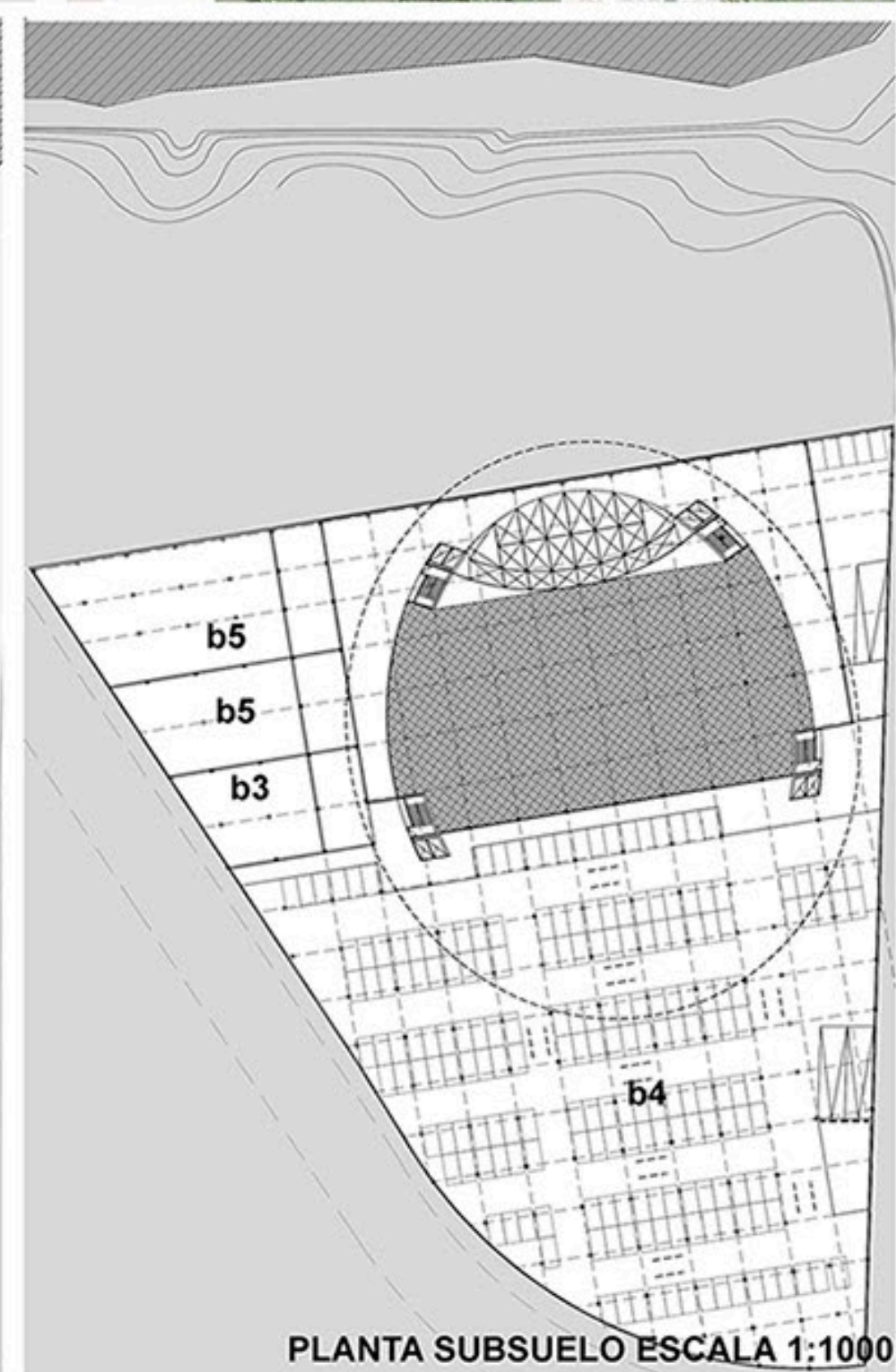


a-EDIFICIO PARA ESPECTACULOS PRINCIPALES
 a1- Sala principal
b-ÁREAS PÚBLICAS
 b1- Vestíbulo principal
 b2- Boletería
 b3- Mantenimiento
 b4- Estacionamiento
 b5- Apoyo artistas
c-ESCUELA SUP. DE ARTES Y PROD. MUSICAL
 c1- Bar
 c2- Aulas y talleres
 c3- Mediateca/ Biblioteca
 c4- Estudio de grabación
 c5- Hall
 c6- Sala de ensayos
 c7- Área administrativa
d-RESTAURANTE
e-AUDITORIO AL AIRE LIBRE
f-ESTACIÓN FLUVIAL

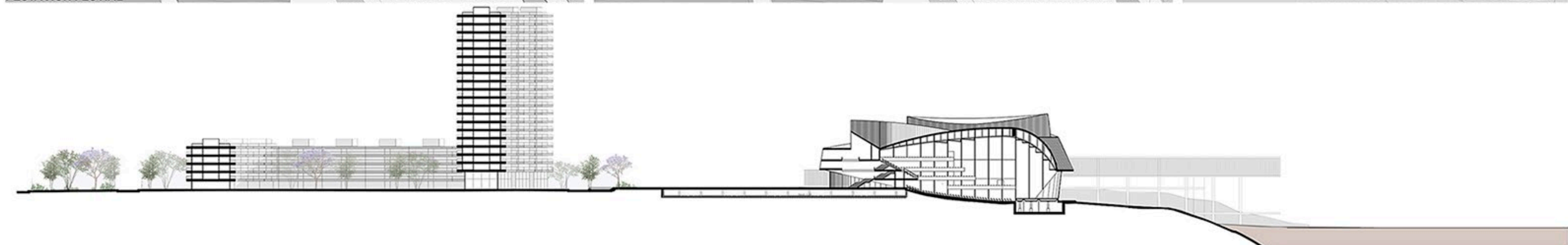
PLANTA +3,00 M - ESCALA 1:1000



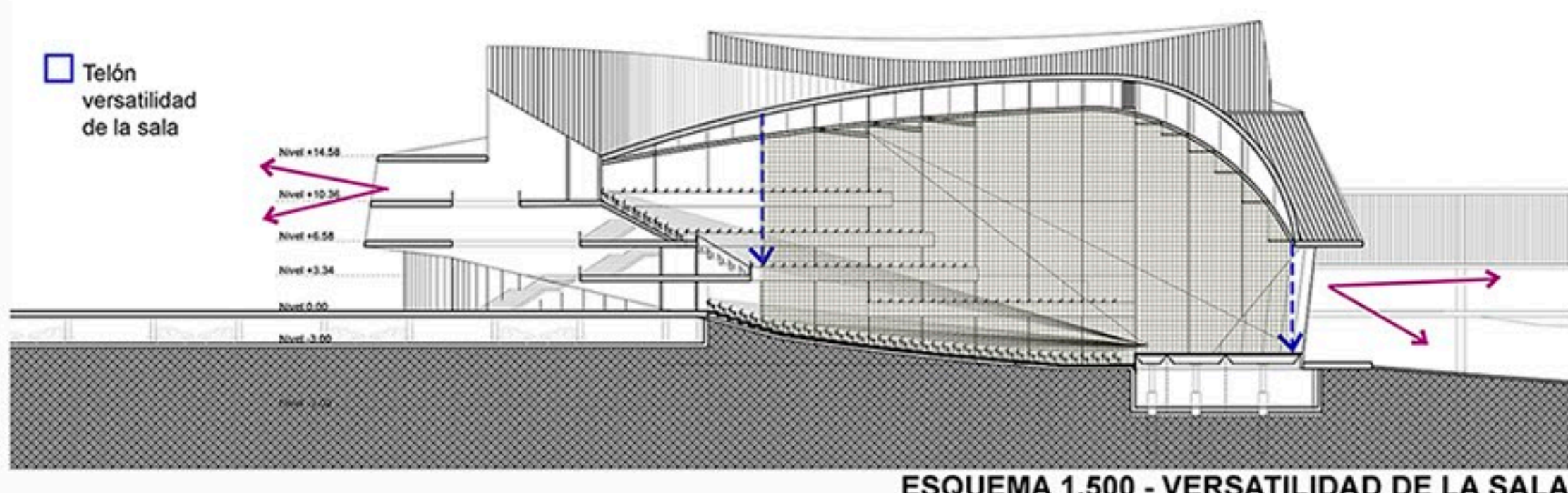
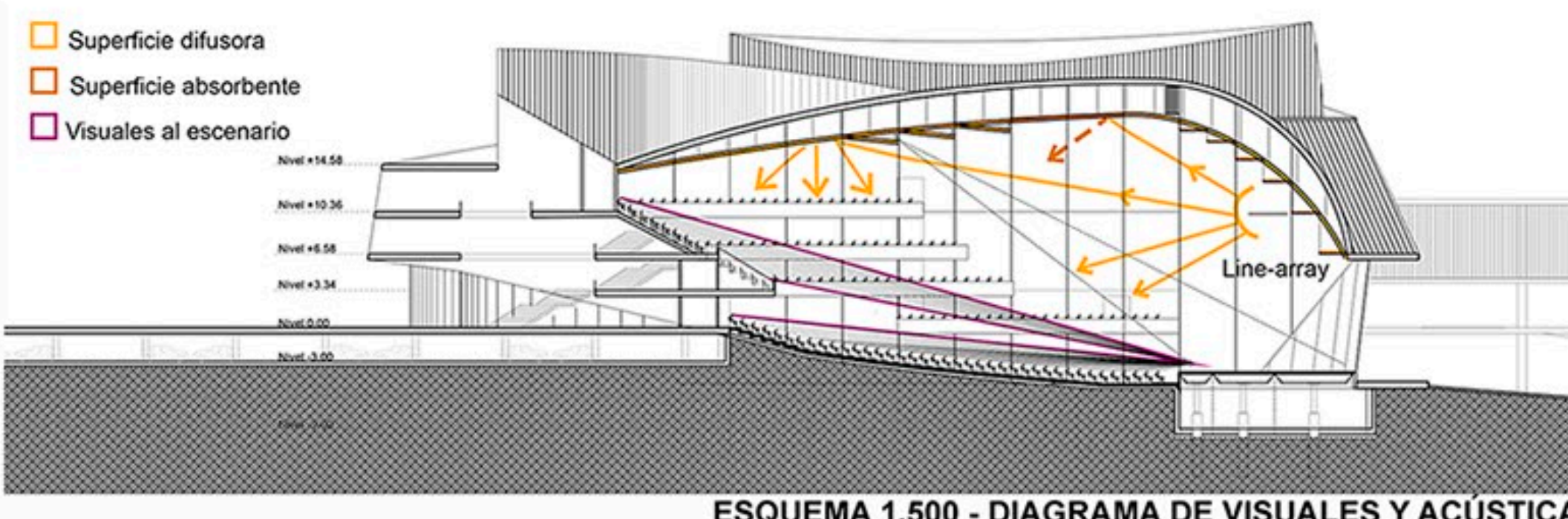
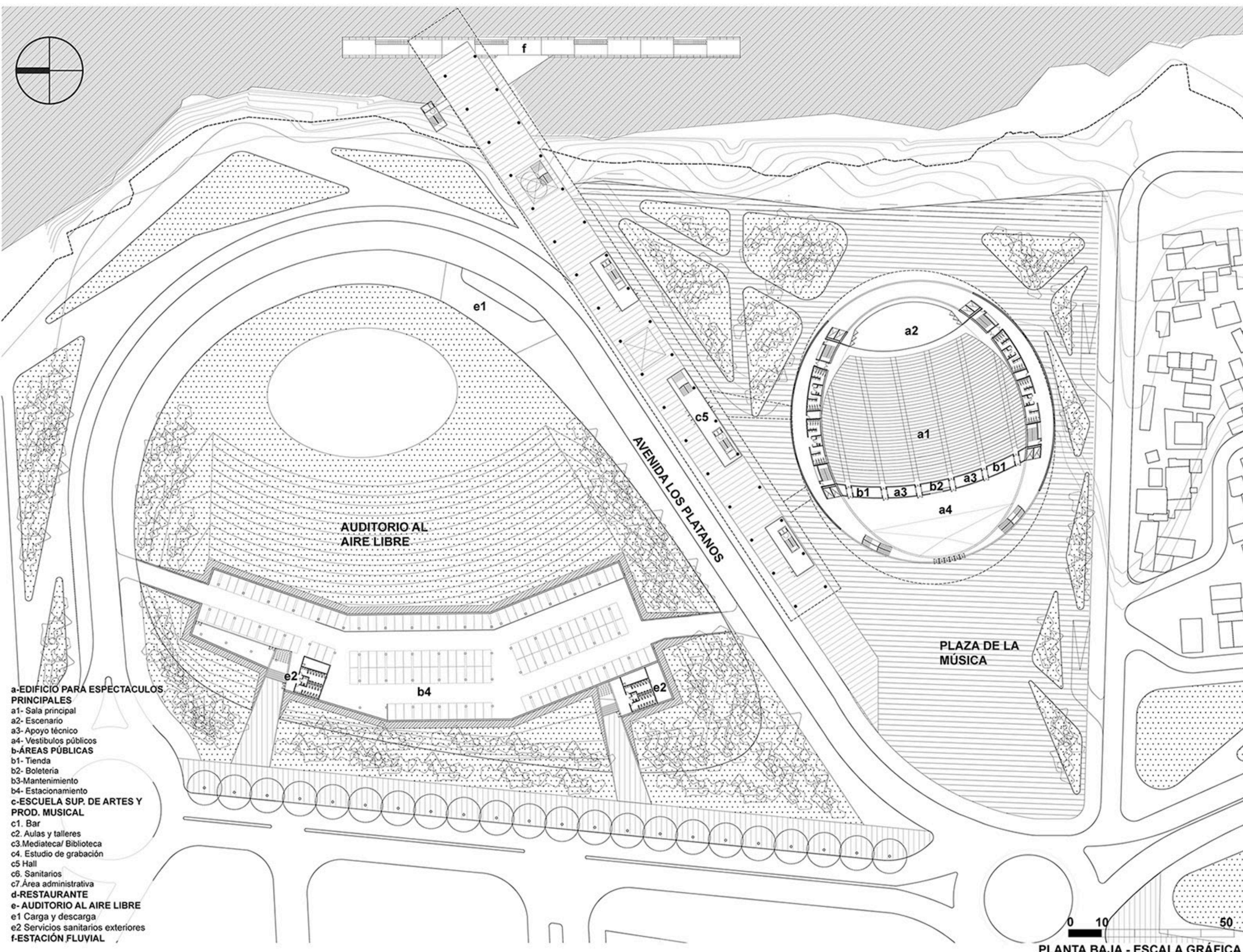
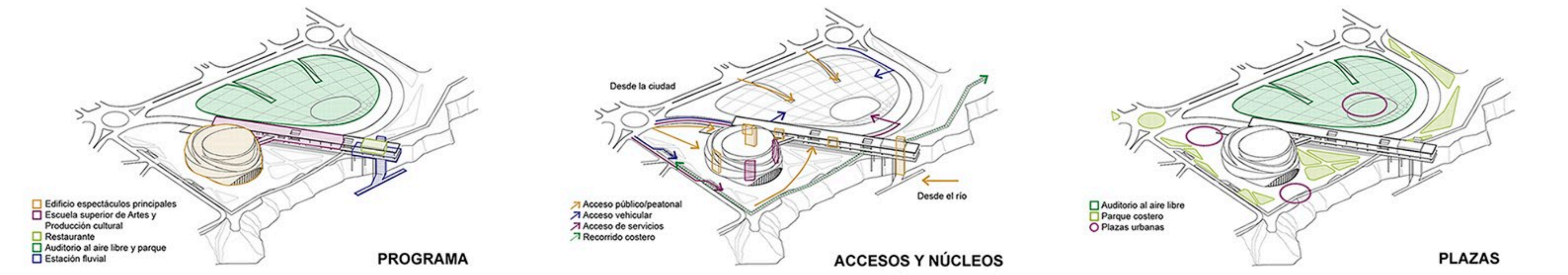
PLANTA +10MTS ESCALA 1:1000



PLANTA SUBSUELO ESCALA 1:1000

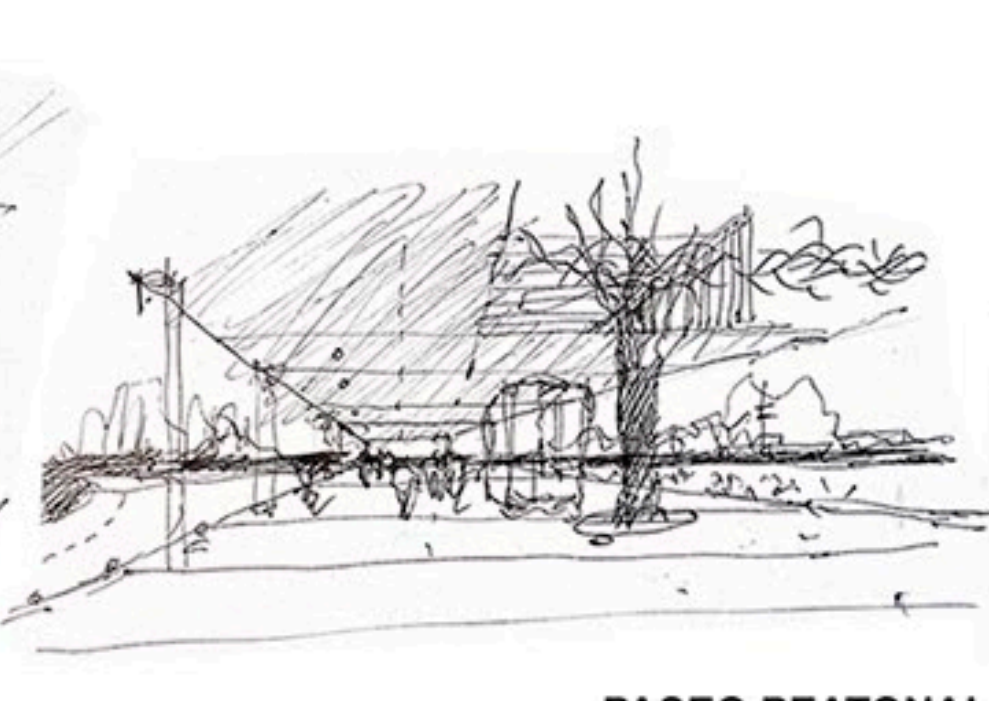


CORTE 1:1000

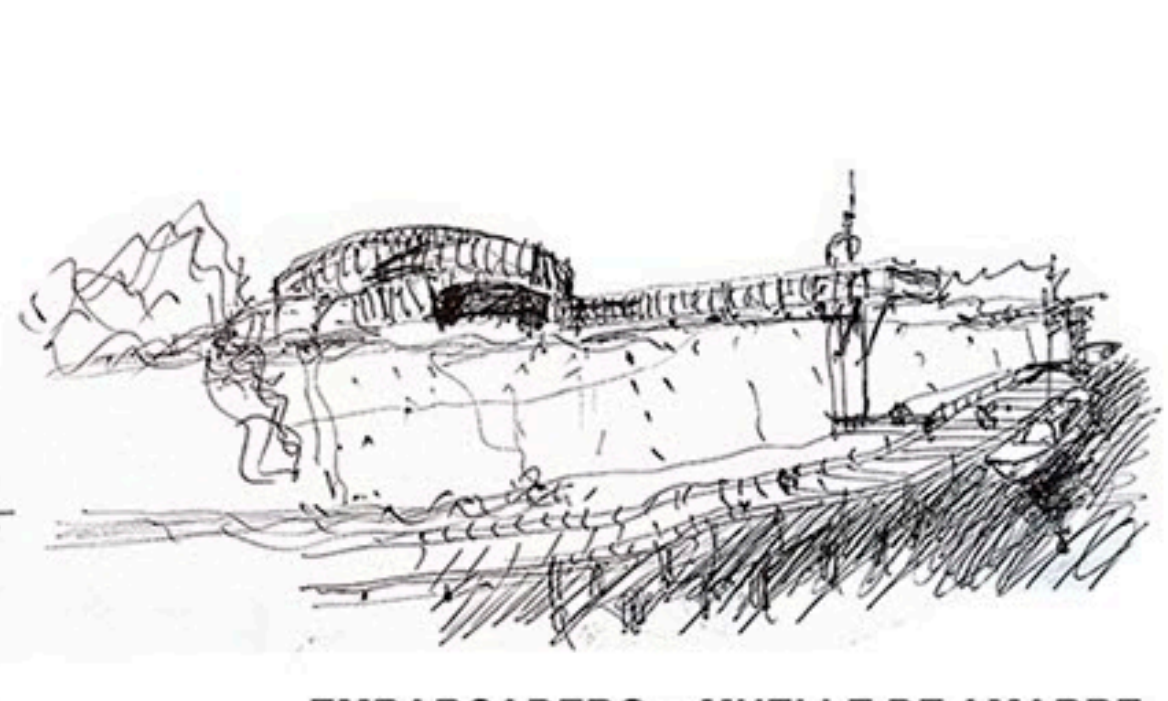




DESDE LA CIUDAD



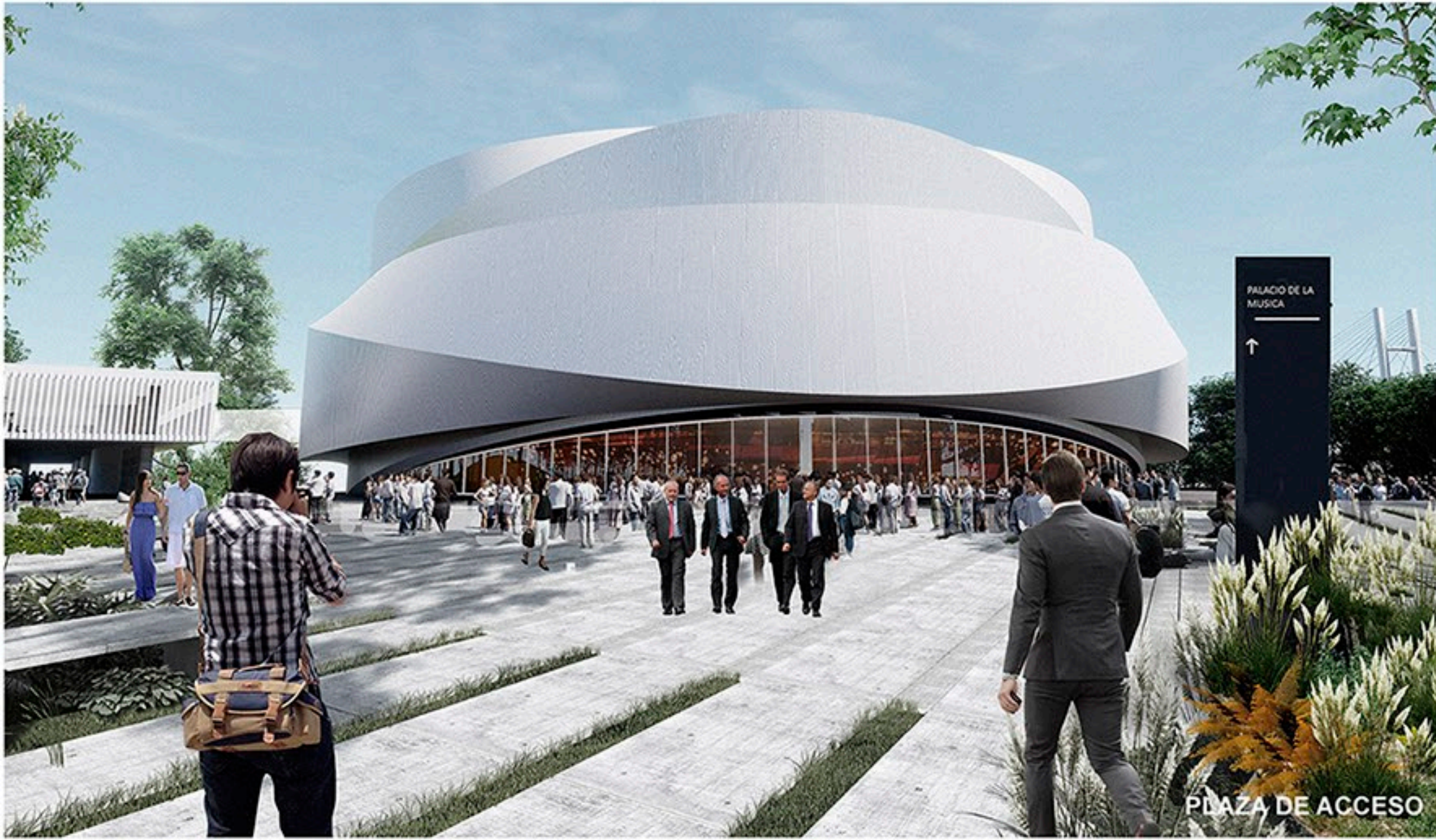
PASEO PEATONAL



EMBARCADERO - MUELLE DE AMARRE



PLAZA DE ACCESO



PLAZA DE ACCESO



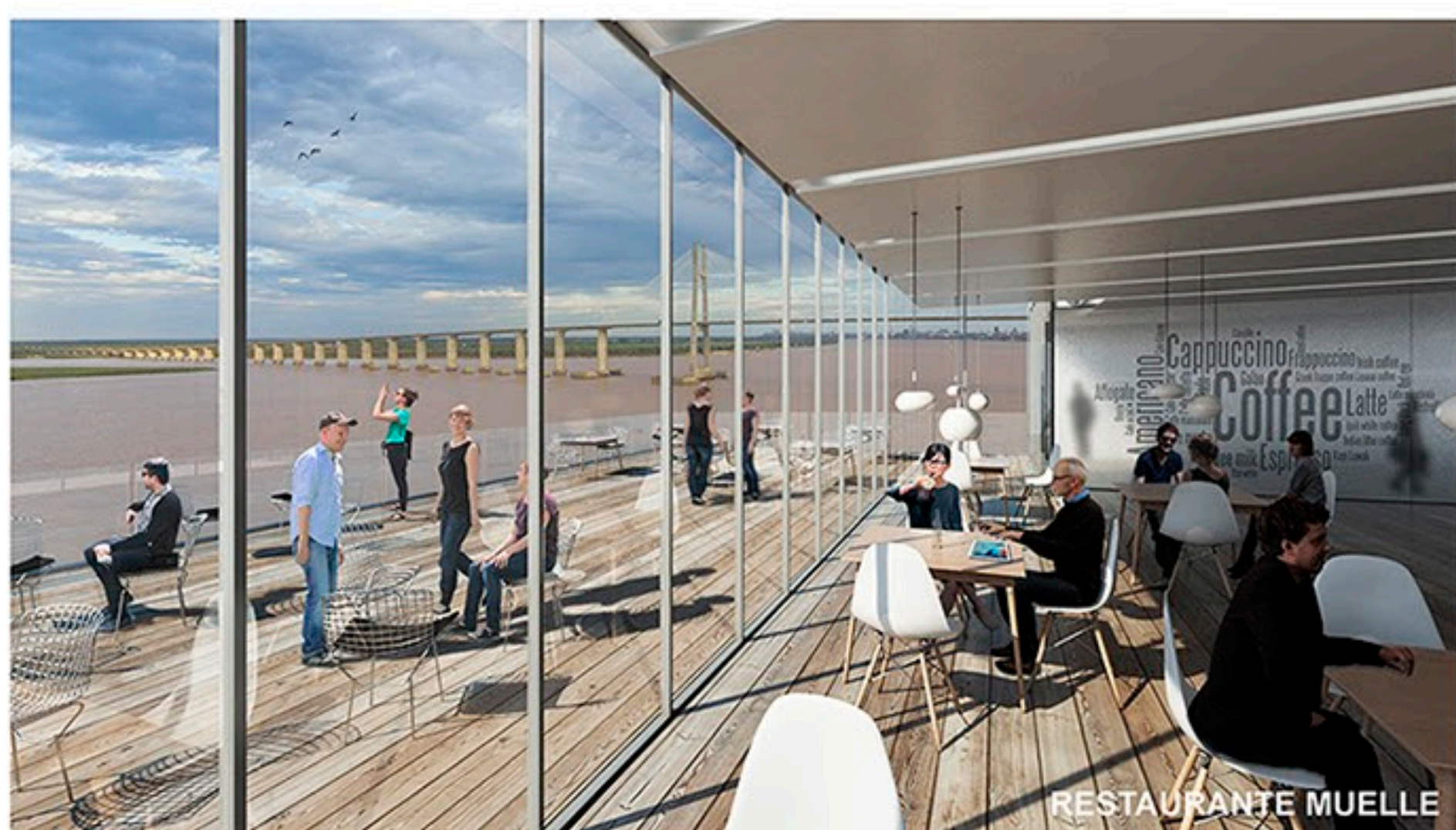
TEATRO DESDE AVENIDA



SALA Y MUELLE DESDE EL RIO



PARQUE DE LA BIODIVERSIDAD



RESTAURANTE MUELLE